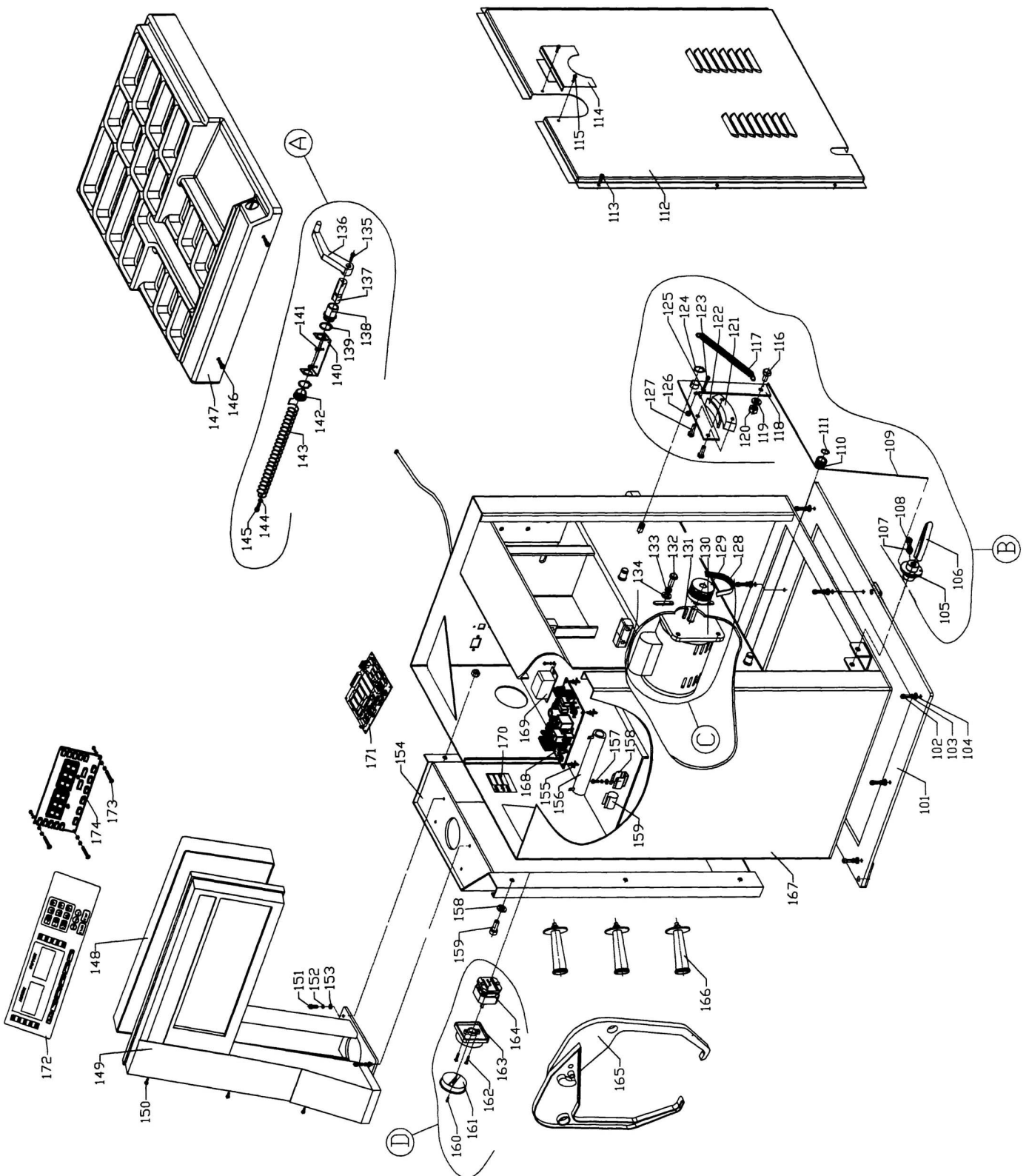


CB1448 SPARE PARTS-BODY

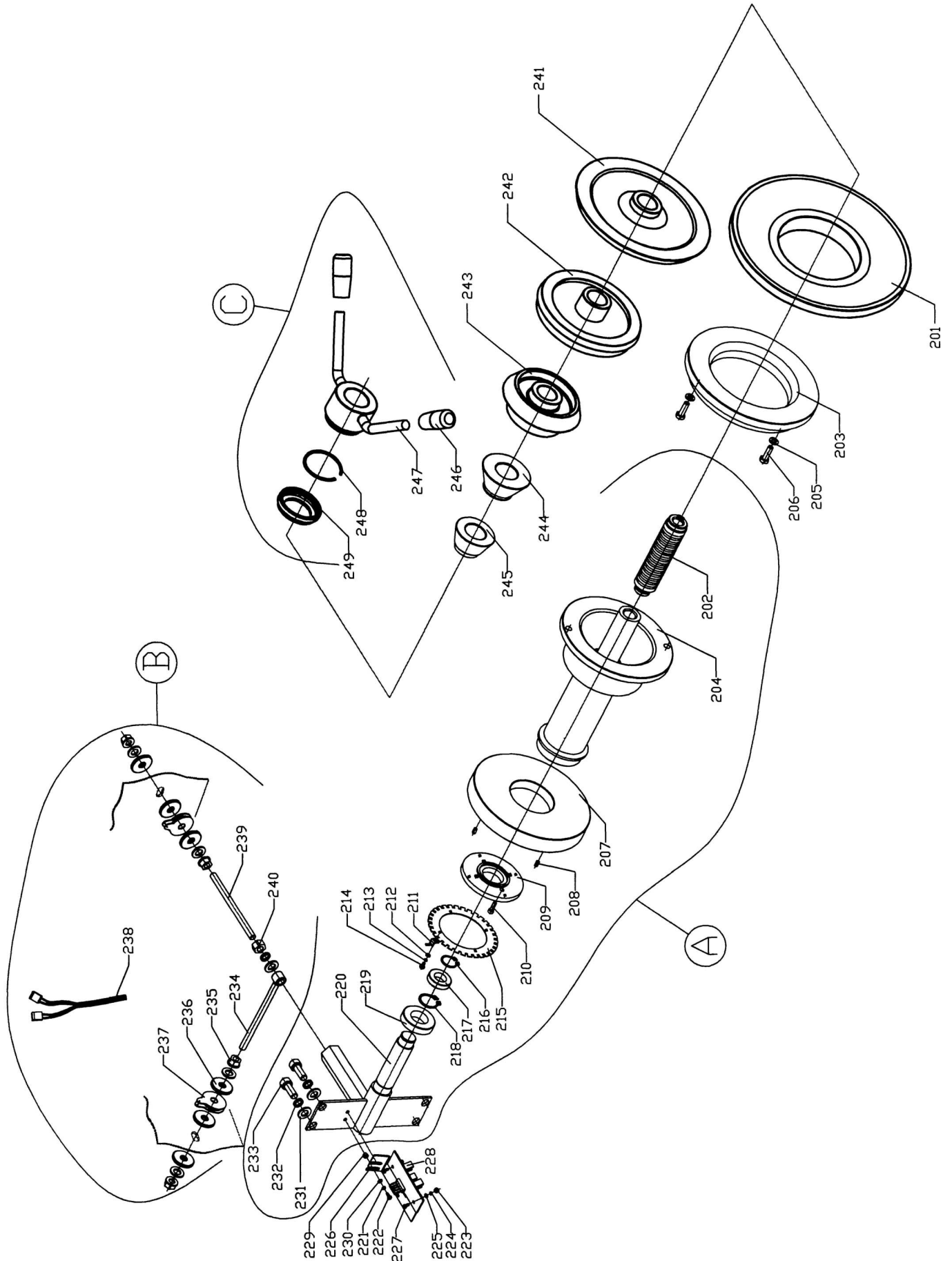


CB1448 SPARE PARTS-BODY

Page 1 of 3

Ref.	Code	Description	Specification	Описание	Q'ty	Артикул для заказа
101	DST1500. 04. 00	Base plate		Основание	1	*Ref. CB1448
102		Screw	M8X30	Болт М8х30	8	*Ref. CB1448
103		Elastic washer	8	Шайба эластичная 8	8	*Ref. CB1448
104		Flat washer	8	Шайба плоская 8	8	*Ref. CB1448
105	DST1500. 00. 16	Pulley		Шкив	1	*Ref. CB1448
106	DST1500. 00. 15	Pedal		Педадь М8х50	1	*Ref. CB1448
107		Nut	M8X50	Гайка	1	*Ref. CB1448
108		Screw	M8X40	Винт М8х40	1	*Ref. CB1448
109		Steel wire	1X7	Тросик стальной 1х7	1	*Ref. CB1448
110	DST1500. 00. 12	Pulley		Шкив	1	*Ref. CB1448
111		Seeger ring	16#	Кольцо стопорное 16#	2	*Ref. CB1448
112	DST1500. 00. 02	Side panel		Панель боковая	1	*Ref. CB1448
113		Screw	M5.5X19	Винт М5.5х19	6	*Ref. CB1448
114	DST1500. 00. 18	Plank		Накладка	1	*Ref. CB1448
115		Screw	M5.5X19	Винт М5.5х19	2	*Ref. CB1448
116		Screw	M10	Винт М10	1	*Ref. CB1448
117		Spring	2.0X14X150	Пружина 2.0х14х150	1	*Ref. CB1448
118	DST1500. 00. 13. 00	Connecting plate		Пластина соединительная	1	*Ref. CB1448
119		Flat washer	10	Шайба плоская 10	1	*Ref. CB1448
120		Nut	M10	Гайка М10	1	*Ref. CB1448
121	DST1500. 00. 14	Wreath form piece		Пластина изогнутая	1	*Ref. CB1448
122		Asbestos tile	4X25X90	Подшипник асбестовый	1	*Ref. CB1448
123		Screw	M5X25	Винт М5х25	1	*Ref. CB1448
124		Seeger ring	16	Кольцо стопорное 16#	1	*Ref. CB1448
125		Flat washer	5	Шайба плоская 5	1	*Ref. CB1448
126		Nut	M5	Гайка М5	1	*Ref. CB1448
127		Screw	M8X20	Винт М8х20	2	*Ref. CB1448
128		Strap	J370	Ремень J370	1	*Ref. CB1448
129	CB950. 00. 02	Pulley		Шкив	1	*Ref. CB1448
130		Motor	380V 50HZ	Двигатель 380В/50Гц	1	*Ref. CB1448
131		Disk key	C5X5X20	Штифт С5х5х20	1	*Ref. CB1448
132		Screw	M10X20	Винт М10х20	4	*Ref. CB1448
133		Elastic washer	10	Шайба эластичная 10	4	*Ref. CB1448
134		Flat washer	10	Шайба плоская 10	6	*Ref. CB1448
135		Screw	M6X12	Винт М6х12	1	*Ref. CB1448
136	B-L. 02. 03	Handle		Упор измерительный	1	*Ref. CB1448
137	B-L. 02. 01	Scale		Линейка	1	*Ref. CB1448
138	B-L. 01. 05	Front spacer of scale		Втулка линейки передняя	1	*Ref. CB1448
139		Seeger ring	25#	Кольцо стопорное 25#	2	*Ref. CB1448
140	B-L. 01. 06	Scale bracket		Кронштейн линейки	1	*Ref. CB1448
141		Screw	M5X16	Винт М5х16	2	*Ref. CB1448
142		Rear spacer of scale		Втулка линейки задняя	1	*Ref. CB1448
143	B-L. 01. 01	Spring		Пружина	1	*Ref. CB1448
144		Washer	6	Шайба 6	1	*Ref. CB1448
145		Screw	M6X16	Винт М6х16	1	*Ref. CB1448
146		Screw	M5.5X25	Винт М5.5х25	4	*Ref. CB1448
147		Weight tray		Полка для грузов	1	*Ref. CB1448
148	DST1000. 02. 00	Panel bracket		Держатель дисплея	1	*Ref. CB1448
149		Panel cover		Покрытие дисплея	1	*Ref. CB1448
150		Screw	M5.5X19	Винт М5.5х19	6	*Ref. CB1448
151		Screw	M6X16	Винт М6х16	4	*Ref. CB1448
152		Elastic washer	6	Шайба эластичная 6	4	*Ref. CB1448
153		Flat washer	6	Шайба плоская 6	4	*Ref. CB1448
154	DST1000. 01. 00	Tool box		Ящик для инструмента	1	*Ref. CB1448
155		Plug		Вставка	8	*Ref. CB1448
156		Resistance	20Ω	Резистор 20 Ом	1	*Ref. CB1448
157		Screw	M4X12	Винт М4х12	1	*Ref. CB1448
158	CB900. 00. 05	Resistance clip		Держатель резистора	1	*Ref. CB1448
159		Moistureproof paper		Бумага влагостойкая	1	*Ref. CB1448
160		Flat washer	4	Шайба плоская 4	2	*Ref. CB1448
161		Elastic washer	4	Шайба эластичная 4	2	*Ref. CB1448
162		Flat washer	3	Шайба плоская 3	10	*Ref. CB1448
163		Elastic washer	3	Шайба эластичная 3	10	*Ref. CB1448
164		Screw	M3	Винт М3	14	*Ref. CB1448

CB1448 SPARE PARTS-SHAFT

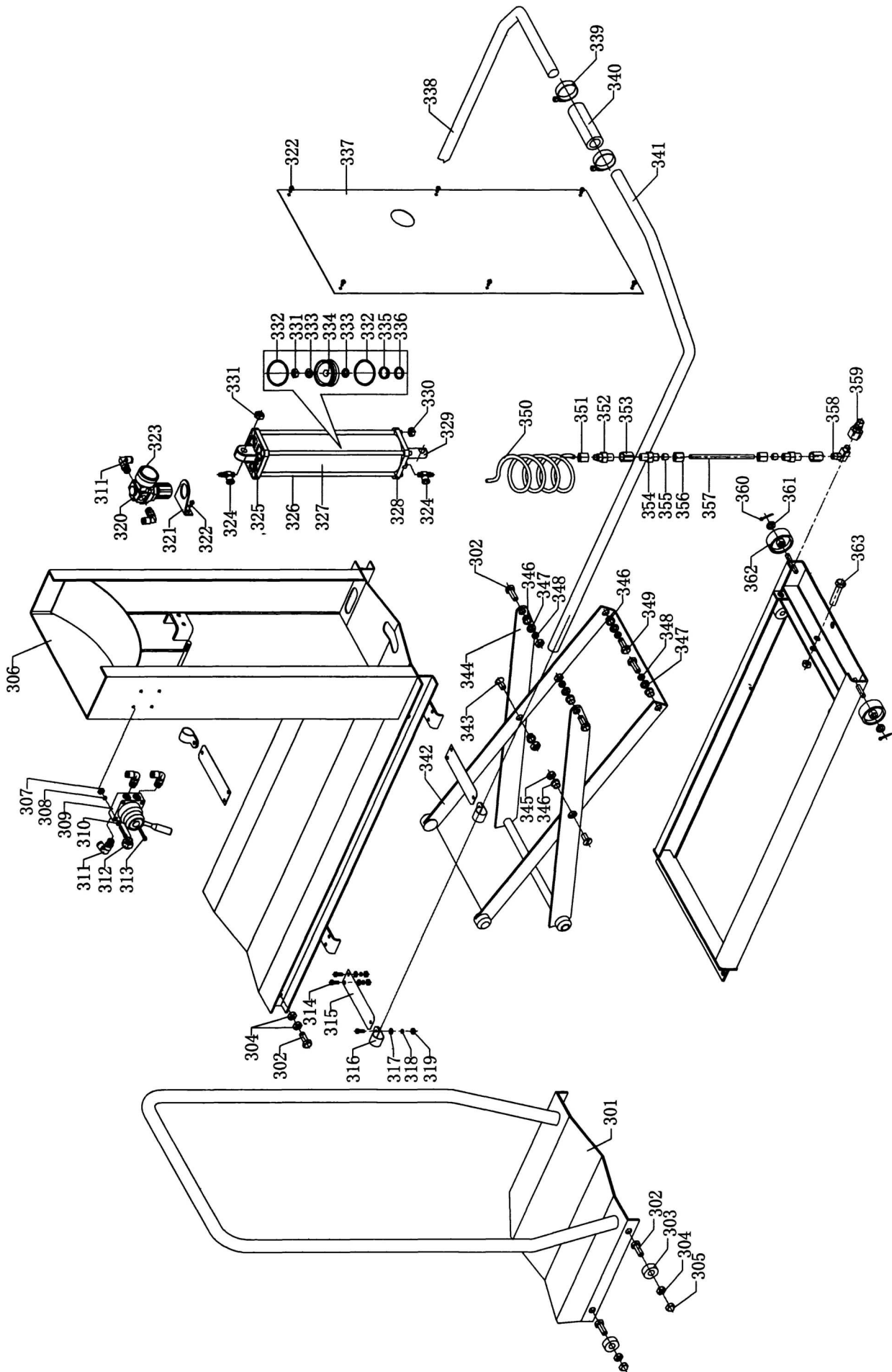


CB1448 SPARE PARTS-SHAFT

Page 2 of 3

Ref.	Code	Description	Specification	Описание	Q'ty	Артикул для заказа
201	B-P. 02. 14	Flange		Фланец	1	*Ref. CB1448
202	B-P. 02. 01	Terminal		Хвостовик с резьбой	1	*Ref. CB1448
203	B-P. 02. 13	Flange		Фланец	1	*Ref. CB1448
204	B-P. 02. 02. 02. 00	Spindle		Шпиндель	1	*Ref. CB1448
205		Flat washer	8	Шайба плоская 8	2	*Ref. CB1448
206		Screw	M8X25	Винт M8x25	2	*Ref. CB1448
207	B-P. 02. 02. 01	Pulley		Шкив	1	*Ref. CB1448
208		Screw	M6X10	Винт M6x10	2	*Ref. CB1448
209	B-P. 02. 04	Bearing Cover		Обойма подшипника	1	*Ref. CB1448
210		Screw	M4X16	Винт M4x16	4	*Ref. CB1448
211	B-P. 01. 14	Bracket		Скоба	1	*Ref. CB1448
212		Elastic washer	4	Шайба эластичная 4	4	*Ref. CB1448
213		Flat washer	4	Шайба плоская 4	4	*Ref. CB1448
214		Screw	M4X10	Винт M4x10	4	*Ref. CB1448
215		Phase disc		Диск фазовый	1	*Ref. CB1448
216		Seeger ring	30 #	Кольцо стопорное 30#	1	*Ref. CB1448
217		Bearing	6006Z	Подшипник 6006Z	1	*Ref. CB1448
218		Seeger ring	35#	Кольцо стопорное 35#	1	*Ref. CB1448
219		Bearing	6007Z	Подшипник 6007Z	1	*Ref. CB1448
220	B-P. 02. 03	Spindle	45 #	Шпиндель 45#	1	*Ref. CB1448
221		Elastic washer	4	Шайба эластичная 4	2	*Ref. CB1448
222		Screw	M4X8	Винт M4x8	2	*Ref. CB1448
223		Nut	M3	Гайка M3	2	*Ref. CB1448
224		Elastic washer	3	Шайба эластичная 3	2	*Ref. CB1448
225		Flat washer	3	Шайба плоская 3	2	*Ref. CB1448
226	B-P. 01. 13	Adjusting plate		Пластина монтажная	1	*Ref. CB1448
227		Screw	M3X8	Винт M3x8	2	*Ref. CB1448
228		Photo-cell		Фотоэлемент	1	*Ref. CB1448
229		Nut	M4	Гайка	2	*Ref. CB1448
230		Flat washer	4	Шайба плоская 4	2	*Ref. CB1448
231		Flat washer	10	Шайба плоская 10	4	*Ref. CB1448
232		Elastic washer	10	Шайба эластичная 10	4	*Ref. CB1448
233		Screw	M10X25	Винт M10x25	4	*Ref. CB1448
234	B-P. 02. 07. 00	Eye rod		Шток с проушиной	1	*Ref. CB1448
235		Nut	M12	Гайка M12	5	*Ref. CB1448
236	B-P. 02. 06	Washer		Шайба	6	*Ref. CB1448
237		Resistance		Резистор	4	*Ref. CB1448
238		Sensor connecting		Кабель сенсора	1	*Ref. CB1448
239	B-P. 02. 05	Threaded bar		Шток с резьбой	1	*Ref. CB1448
240		piezoelectric ceramic		Тензодатчик пьезоэлектрический	2	*Ref. CB1448
241	B-P. 02. 12	Cone-C		Конус С	1	*Ref. CB1448
242	B-P. 02. 11	Cone-B		Конус В	1	*Ref. CB1448
243	B-P. 02. 10	Cone-A		Конус А	1	*Ref. CB1448
244	B-P. 02. 09	Large cone		Конус большой	1	*Ref. CB1448
245	B-P. 02. 08	Small cone		Конус малый	1	*Ref. CB1448
246	B-K. 03. 05	Cover		Протектор рукоятки	1	*Ref. CB1448
247	B-K. 03. 03	Quick handle nut		Гайка-барашек	1	*Ref. CB1448
248	B-K. 03. 02	Spring		Пружина	1	*Ref. CB1448
249	B-K. 03. 01	Locknut cover		Манжета гайки	1	*Ref. CB1448
						*Ref. CB1448
A	B-P. 02. 00	Complete shaft		Вал в сборе	1	*Ref. CB1448
B		Sensor assembly		Сенсор в сборе	1	*Ref. CB1448
C	B-K. 03. 00	Quick handle nut		Гайка-барашек в сборе	1	*Ref. CB1448
250		Flat washer	12	Шайба плоская 12	5	*Ref. CB1448
251		Elastic washer	12	Шайба эластичная 12	3	*Ref. CB1448

CB1448 SPARE PARTS-PNEUMATIC LIFTER



CB1448 SPARE PARTS-PNEUMATIC LIFTER

Page 3 of 3

Ref.	Code	Description	Specification	Описание	Q'ty	Артикул для заказа
301	B-J. 01. 05.	Lifter		Платформа подъемная	1	*Ref. CB1448
302		Screw	M10X30	Винт M10x30	8	*Ref. CB1448
303		Bearing	6200Z	Подшипник 6200Z	4	*Ref. CB1448
304		Nut	M10	Гайка M10	10	*Ref. CB1448
305		Nut	M10	Гайка M10	4	*Ref. CB1448
306	B-J. 01. 04.	Support		Опора	1	*Ref. CB1448
307		Nut	M6	Гайка M6	4	*Ref. CB1448
308		Elastic washer	6	Шайба эластичная 6	4	*Ref. CB1448
309		Valve		Клапан	1	*Ref. CB1448
310		Flat washer	6	Шайба плоская 6	4	*Ref. CB1448
311		Union	G1/4" Ø8	Разъем G1/4" Ø8	5	*Ref. CB1448
312		Silencer	G1/4"	Глушитель G1/4"	1	*Ref. CB1448
313		Screw	M6X35	Винт M6x35	4	*Ref. CB1448
314		Screw	M5X12	Винт M5x12	2	*Ref. CB1448
315	B-J. 01. 10	Plate		Пластина соединительная	4	*Ref. CB1448
316	B-J. 01. 09	Caliper		Хомут	4	*Ref. CB1448
317		Flat washer	5	Шайба плоская 5	12	*Ref. CB1448
318						*Ref. CB1448
319		Nut	M5	Гайка M5	12	*Ref. CB1448
320		Pressure reduce	0.1-1.0 Mpa	Редуктор 0.1-1.0 МПа	1	*Ref. CB1448
321		Valve support		Кронштейн редуктора	1	*Ref. CB1448
322		Screw	M5X8	Винт M5x8	6	*Ref. CB1448
323		Gauge	0.1-1.0 Mpa	Манометр 0.1-1.0 МПа	1	*Ref. CB1448
324		Valve	G1/4" Ø8	Клапан G1/4" Ø8	2	*Ref. CB1448
325	T-18X. 00. 05	Cylinder rear housing		Крышка цилиндра задняя	1	*Ref. CB1448
326	B-J. 01. 11.03	Union		Соединитель	4	*Ref. CB1448
327	B-J. 01. 11.02	Cylinder body		Корпус цилиндра	1	*Ref. CB1448
328	T-18X. 00. 02	Cylinder front housing		Крышка цилиндра передняя	1	*Ref. CB1448
329	B-J. 01. 11.01	Shaft for cylinder		Шток цилиндра	1	*Ref. CB1448
330		Locknut	M8	Контргайка M8	8	*Ref. CB1448
331		Locknut	M12	Контргайка M8	3	*Ref. CB1448
332		O-ring	Ø70X2.65	Кольцо O-обр. Ø70x2.65	2	*Ref. CB1448
333		Flat washer	12	Шайба плоская	2	*Ref. CB1448
334		Piston	Ø 70	Поршень Ø70	1	*Ref. CB1448
335		Y-ring	Ø30XØ18.6X5	Кольцо Y-обр. Ø30xØ18.6x5	1	*Ref. CB1448
336		O-ring	Ø25X3.1	Кольцо O-обр. Ø25x3.1	1	*Ref. CB1448
337	B-J. 01. 06	Plate		Панель	1	*Ref. CB1448
338	B-J. 01. 08	Pipe (right)		Трубка (правая)	1	*Ref. CB1448
339		Union	19-29mm	Хомут 19-29 мм	2	*Ref. CB1448
340		Oil output pipe	200mm	Трубка 200 мм	1	*Ref. CB1448
341	B-J. 01. 08	Pipe (left)		Трубка (левая)	1	*Ref. CB1448
342	B-J. 01. 02.	Support plate		Ножницы	1	*Ref. CB1448
343		Screw	M10X25	Винт M10x25	2	*Ref. CB1448
344	B-J. 01. 03.	Frame		Рама	1	*Ref. CB1448
345		Screw	M10	Винт M10	2	*Ref. CB1448
346	B-J. 01. 12	Spacer (short)		Проставка (короткая)	2	*Ref. CB1448
346A		Spacer (long)		Проставка (длинная)	2	*Ref. CB1448
347		Flat washer	10	Шайба плоская 10	6	*Ref. CB1448
348		Elastic washer	10	Шайба эластичная 10	6	*Ref. CB1448
349		Screw	M10X20	Винт M10x20	2	*Ref. CB1448
350		Hose	Ø8X5	Шланг Ø8X5	6	*Ref. CB1448
351		Screw	M12	Винт M12	1	*Ref. CB1448
352		Union	G1/4"Ø8	Соединитель G1/4" Ø8	1	*Ref. CB1448
353		Union	G1/4"	Соединитель G1/4"	2	*Ref. CB1448
354		Union	G1/4"	Соединитель G1/4"	2	*Ref. CB1448
355		Flat washer	12	Шайба плоская 12	1	*Ref. CB1448
356		Elastic washer	12	Шайба эластичная 12	1	*Ref. CB1448
357	B-J. 01. 07	Copper hose		Трубка медная	1	*Ref. CB1448
358		Elbow		Колено	1	*Ref. CB1448
359		Power supply union	G1/4"	Разъем пневматический	1	*Ref. CB1448
360		Pin	2.5X20	Штифт 2.5x20	2	*Ref. CB1448
361		Flat washer	Ø8	Шайба плоская Ø8	2	*Ref. CB1448
362	B-J. 01. 13	Roller		Ролик	2	*Ref. CB1448
363		Screw	M12X50	Винт M12x50	1	*Ref. CB1448